

## GENEL BİLGİLER

### A- Misyon Ve Vizyon

#### Misyon

- Evrensel niteliklere sahip sanatçı yetiştirmek.
- Üniversiteyi ve bilgi toplumunu ileriye taşıyacak niteliklere sahip sanatçı ve araştırmacılar yetiştirmek,
- Ülke ihtiyaçları doğrultusunda, mevcut duruma ve olabilecek gelişmelere çabuk uyum sağlayabilecek mezunlar vermek,
- Bölgesel ve ulusal ihtiyaçlar düzeyinde hayat standardının yükselmesine katkıda bulunmak bölge ve dünya gerçeklerine duyarlı üretici bireyler yetiştirmek suretiyle bilim ve sanat dünyasına katkı sağlamak,
- Bilimsel ve sanatsal faaliyetler içerisinde aktif bir biçimde yer alarak bilim ve sanat insanları arasındaki iletişimin ve işbirliğinin güçlenmesine katkıda bulunmak.
- Atatürk İlkelerini özümsemiş, iletişim ve etkileşim becerisine sahip kültür, sanat, bilim ve doğaya değer veren bireyler yetiştirmek.

#### Vizyon

Ulusal ve uluslararası düzeyde gelişmiş ve kurumsal kültürü olan nitelikli Konservatuvarlar ile eşdeğer bir araştırma kurumu olmak, araştırma ve geliştirme etkinliklerinin kalitesine öncelik veren sanatçılar önderliğinde evrensel hizmet sunabilmek. Türk Halk Oyunları kültürel kimliğin bir parçası olmasının yanı sıra sahne sanatları anlamında da ulusal ve uluslararası gördüğü büyük ilgi dolayısıyla dünya standartlarında sanatsal uygulamalara gereksinim duymaktadır. Çağdaş sahne sanatları düzeyinde teknolojik olanaklardan da yararlanarak bu dalı geliştirebilecek ve temsil ettiği kültürel değerleri dünya ile bütünleştirebilecek açığa sahip, sanatsal ve bilimsel donanımın kazandırılması.

### B- Yetki, Görev Ve Sorumluluklar

Konservatuvarımız 22 Temmuz 2008 tarihinde Yükseköğretim Genel Kurul Kararı ile kurulmuştur.

Konservatuvarımızın Müdürü Prof. Dr. Ramazan SEVER Konservatuvarımız Geleneksel Türk Müziği Bölümüne 2017-2018 eğitim-öğretim yılında 9 öğrencinin, Müzik Bölümüne ise 4 öğrencinin özel yetenek sınavı sonucunda kaydı yapılmış olup, eğitim- öğretime devam edilmektedir.

Müdürlüğümüz yetkisinde olan çalışmalar şunlardır: Öğrencilerin sınıf, akademik ve idari personelin çalışma ortamlarının oluşturulması, akademik takvimin, haftalık ders programlarının hazırlanması; 2547 sayılı Yükseköğretim Kanunu ile 657 sayılı Devlet Memurları Kanunu hükümlerinden kaynaklanan akademik ve idari personelin özlük hakları ile birimlerin işleyişini sağlayan iç görevlendirmeler; istihdam edilecek akademik personelin ilan aşamasından atanmalarına kadar yapılması gereken çeşitli işlemler; açılması planlanan bölümler ile bu bölümlere alınacak öğrenci kontenjan önerileri; akademik, idari personel ve öğrenciler ile ilgili işlemler; Rektörlük aracılığı ile diğer kamu veya özel kurum ve kuruluşlar arasında yapılacak işlemlerin memurlar tarafından yapılmasını sağlamak için “Yükseköğretim Üst Kuruluşları ile Yükseköğretim Kurumlarının İdari Teşkilatı Hakkında Kanun Hükmünde 124 Sayılı Kararnamenin 38. maddesi uyarınca oluşturulması gereken personel, öğrenci işleri, evrak kayıt, ayniyat, tahakkuk, satın alma, sınav ve sekreterlik bürolarındaki işlevler; 2547 sayılı Kanununun 51 ve 52. maddeleri uyarınca da personel atanması talebi ve iş görevlendirilmesi yapmak; faaliyete geçirilmiş olan bölümlere 2547 sayılı Kanununun 21.maddesi uyarınca Bölüm Başkanı atamak.

Müdürlük Makamı ayrıca Konservatuvarımız bütçesinin her yıl için çıkarılan Bütçe Kanunu hükümleri çerçevesinde etkili ve verimli olarak harcamaların gerçekleştirilmesini sağlamak ve bu konuda 5018 sayılı Kamu Mali Yönetimi ve Kontrol Kanunu'nun 31. maddesi uyarınca harcama yetkilisi olması sebebiyle de sorumluluk taşımaktadır.

## C- İdareye İlişkin Bilgiler

İdareye ilişkin bilgiler ek tablolarda gösterilmiştir.

### 1- FİZİKSEL YAPI

**TABLO 1**

<b>FİZİKİ KAYNAKLAR</b>			
	<b>Adet</b>	<b>m<sup>2</sup></b>	<b>Kapasite</b>
<b>İDARİ BİNA</b>			
Ofis*	12	240	
Arşiv, Depo, Temizlik Odası v.b	3	30	
<b>EĞİTİM ALANI</b>			
Derslik	6	500	
Laboratuvar	3	170	
Araştırma, Uygulama ve Üretim Tesisleri			
Araştırma, Uygulama ve Üretim Çiftlikleri			
Dalyan			
Sera			
Bahçe			
Yayın Odası			
Stüdyo			
Anfi			
Kütüphane			
Seminer Odası			
Konferans Salonu	1	100	
<b>SOSYAL ALANLAR</b>			
Kantin / Kafeterya			
Kültür Merkezi			
Spor Alanları			
Açık			
Kapalı			
Yurtlar			
Kreş / Anaokulu			
Lojman			
Alışveriş ve İş Mrk.			
Dükkan ve İşyerleri			
Yemekhane			
Lokal			
Eğitim ve Dinlenme Tesisi			
Konukevi			
<b>DİĞER</b>			
Ünite			
Tamirhane			
Atölye			
Hangar			
Ambar			
Otel			
Açık Alanlar (Bahçe vb. gibi birime ait olup kapalı alanı dışında kalan yerler )			
Sirkülasyon Alanı (Koridor, Merdiven, WC vb. gibi)	2	105	
<b>TOPLAM</b>	<b>27</b>	<b>915</b>	<b>15</b>
(*): Bu bölüme yönetici, öğretim elemanları ve idari çalışanların ofis bilgileri toplam olarak yazılacaktır			

TABLO 2 (1/3)

Birim Taşınır Mal ve Malzemeler Listesi	Adet / Takım / Ünite
<b>Makineler Grubu*</b>	
Tarım ve Ormancılık Makineleri	
İnşaat Makineleri	
Atölye Makineleri	
İş Makineleri	
Matbaa Makineleri	
Posta, Paketleme, Etiketleme, Ayırma, Sınıflandırma Makineleri	
Diğer Makineler	
<b>Cihazlar ve Aletler Grubu**</b>	
Tıbbi Laboratuvar Cihazları ve Aletleri	
Yangın Söndürme Cihazları ve Aletleri	
Ulaştırma – Haberleşme Cihazları ve Aletleri	
Isıtıcı, Soğutucu ve Dondurucu Cihazları ve Aletleri	
Aydınlatma Cihazları ve Aletleri	
Ölçüm, Tartı, Çizim Cihazları ve Aletleri	
Temizleyici Cihazlar ve Aletler ( Yıkama, temizleme, ütüleme)	
Sportif Cihazlar ve Aletler	
Piştirici Cihazları ve Aletler	
Enerji Sağlayan Cihazlar ve Aletler ( Uydu, yansıtıcı, gözlem cihazları v.b.)	
Araştırma ve Üretim amaçlı Laboratuvar Cihazları ve Aletleri	
Eğitim Amaçlı Laboratuvar Cihazları ve Aletleri	
Beslenme, Gıda ve Mutfak Cihazları ve Aletleri	
Diğer Cihazlar ve Aletler Grubu	
<b>Giyecek, Döşeme, Mobilya, Mefruşat, Malzemeler ve Diğer Demirbaşlar Grubu</b>	
Giysiler ( koruyucu, temsil, tören, folklorik, gösteri v.b.)	
Halılar	1
Perde, Bayrak ve Flamalar	2
Çadırlar ve Teferruatı	
Mehter, Bando ve Boru Takımları (Yaylı ve telli Çalgılar 5 adet,Vurmali Çalgılar 2 adet.,diğer1 adet, korno 1 adet)	9
Masalar	10
Oturma Amaçlı Malzemeler (Mobilya, Mefruşat, Koltuk, Sandalye, Kanepeler)	28
Yatma Amaçlı Malzemeler ( Yatak v.b )	-
Sehpa, Etejer, Komidin v.b.	3
Panel ve Paravanlar	
Dolaplar	12
Askılık, Vestiyer, Portmanto	
* <b>Makine:</b> Herhangi bir enerji türünü başka bir enerjiye dönüştürmek, belli bir güçten yararlanarak bir işi yapmak veya etki oluşturmak için çarklar, dişliler ve çeşitli parçalardan oluşan düzenekler bütünü.	
** <b>Cihaz ve alet:</b> Bir el işini veya mekanik bir işi gerçekleştirmek için özel olarak yapılmış nesne, bir makineyi oluşturan ve işlemesine yardım eden parçalardan her biri.	

**TABLO 2 (2/3)**

Kasalar	
Kova ve Bidonlar	
Numaratörler ve Tarih Damgaları	
Masa Takımları	17
Çanta ve Bavullar	
Tıbbi Amaçlı Mobilya ve Mefruşatlar	
Vantilatör	
VDD - VDC	
Video	
TV	1
Klima	1
Buzdolabı	
Mühür	2
Resim, Tablo, Pano Çerçeve	2
Aydınlatma Malzemeleri ( Abajur, Masa Lambası v.b )	
Diğer Büro Demirbaşları	
Diğer Giyecek, Döşeme, Mobilya, Mefruşat, Malzemeler ve Diğer Demirbaşlar Grubu	
<b>Canlı Demirbaşlar grubu</b>	
Küçükbaş Hayvanlar	
Büyükbaş Hayvanlar	
Kuşlar ve Kümes Hayvanları	
Suda Yaşayan Hayvanlar	
Diğer Canlı Demirbaşlar	
<b>Güvenlik Demirbaşları Grubu</b>	
Ateşli Silahlar	
Ateşsiz Silahlar	
Elektronik Güvenlik sistemleri	
Diğer Güvenlik Ekipmanı	
<b>Tarihi veya Sanat Değeri Olan Demirbaşlar Grubu</b>	
Etnografik Eserler	
Arkeolojik Eserler	
Tabletler	
Mühür ve Mühür Baskıları	
Arşiv Vesikaları	
Geleneksel Türk Süslemeleri	
Fosiller	
Güzel Sanat Eserleri	
Para, Pul, Sikke ve Madalyonlar	
Kitap, Belge, El Yazmaları ve Nadir Eserler	
Diğer Tarihi veya Sanat Değeri Olan Demirbaşlar Grubu	

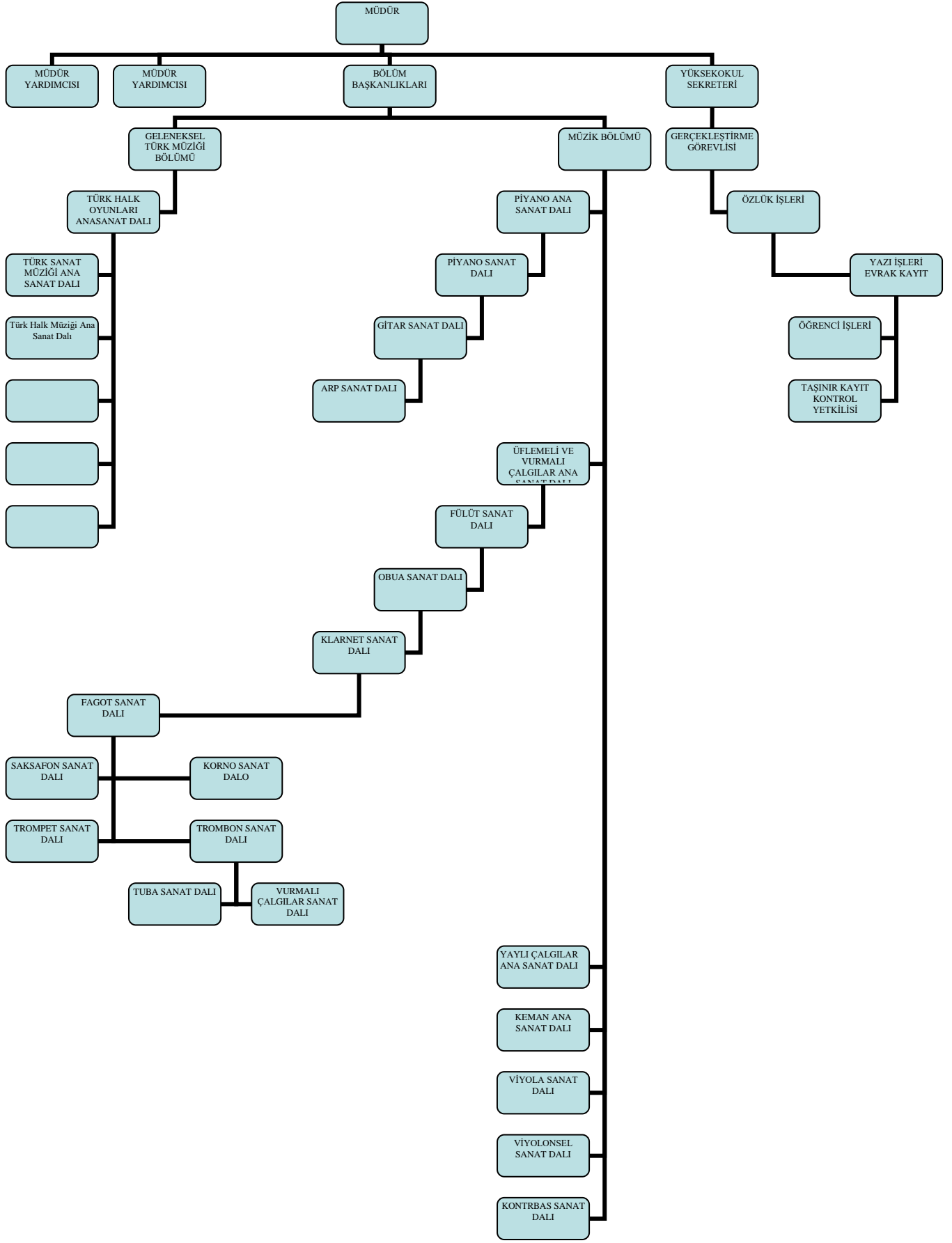
**TABLO 2 ( 3/3 )**

<b>Eđitim Grubu</b>	
Öđrenci Sırası	30
Öđrenci Sandalyeleri	30
Öđretmen Kürsüsü	5
Öđretmen Sandalyeleri	5
Yazı Tahtaları ve Panolar	7
Derslik donanımları	
Laboratuar Takımları	
Diđer Eđitim Demirbařları	
<b>Spor Amaçlı Kullanılan Malzemeler Grubu</b>	
Dođa Sporlarında Kullanılan Malzemeler	
Salon Sporlarında Kullanılan Malzemeler	
Saha Sporlarında Kullanılan Malzemeler	
Diđer Spor Amaçlı Kullanılan Malzemeler	
<b>Mutfak Grubu</b>	
Mutfak Malzemeleri ( Tepsi, Tabak, Çatal, Kařık, řiř, Tuzluk v.b.)	
Diđer Mutfak Malzemeleri	
<b>Diđer Demirbařlar Grubu</b>	
Süs eřyaları	
Yukarıda Sayılanlar Dıřında Kalan Diđer Demirbařlar	

## **2- Örgüt Yapısı**

Konservatuvarımızın kuruluđu ile birlikte teřkilatlandırılmasına bařlanılmıř olup bünyesinde bir bölüm ile aynı adı taşıyan ana sanat dalları kurulmuřtur. Faaliyetleri gerçekleřtirecek personel iřleri, öđrenci iřleri, mali iřler, evrak, ayniyat, tahakkuk büroları bir yerde toplanmıřtır. Bölüm sekreterlikleri ayrı olarak oluřturulamamıř, mevcut idari büroda görev yapan personel tarafından sekreterlik iřleri yürütölmektedir. Konservatuvarımız idari iřlemlerin yürütölmelerini sađlamak üzere (2547 sayılı Kanunun ilgili maddesi uyarınca) Yüksekokul Sekreteri atanmıř ve Müdürlüđe bađlı olarak verilmesi gereken hizmetlerin yürütölmelerini sađlamaktadır. Akademik personel alımları ise devam etmektedir.

# KURULUŞ ŞEMASI



Konservatuvarımızda 2 Profesör, 4 Yardımcı Doçent, 7 Öğretim Görevlisi ve 1 Araştırma Görevlisi toplam 14 akademik personel mevcuttur. Bununla birlikte Konservatuvarımızda 1 Yüksekokul Sekreteri ve 2 Bilgisayar İşletmeni hizmet vermektedir. Konservatuvarımız bürolarının ve dersliklerinin temizliği şirket elemanları tarafından yapılmaktadır. 2018 yılında Konservatuvarımızın Geleneksel Türk Müziği Bölümü ve Müzik Bölümüne hizmet etmek üzere öğretim üyesi ve idari personel kadrolarının tahsis edilmesi planlanmaktadır.

### 3-Bilgi ve Teknolojik Kaynaklar

Konservatuvarımız yeni kurulmuş olmakla birlikte özellikle bilgisayar, gerekli müzik aletleri ve folklor kıyafetleri yönünden şimdilik yeterli gibi görünse de 2017 yılı sonraki eğitim-öğretim dönemlerinde artacak öğrenci sayısının bu doğrultudaki yeni ihtiyaçları da ortaya çıkaracağı bir gerçektir. Bununla birlikte aynı Yerleşke içinde bulunmamız nedeniyle Konservatuvarımız öğrencileri kütüphane hizmetini Üniversitemiz Merkez Kütüphanesinden karşılamaktadırlar.

**TABLO 3**

<b>Bilgi ve Teknolojik Kaynaklar</b>			
<b>Cinsi</b>	<b>Adet</b>		
Baskı makinesi			
Fotokopi makinesi	2 (Çok Fonksiyonlu)		
Faks	1		
Telefon	1 (internet bağlantılı)		
Telsiz			
Fotoğraf Cihazları ve Aletleri	1		
Ses, Gösteri, Görüntüleme ve Müzik Cihazları ve Aletleri	1		
Sunucular	3		
Yazıcı ve Tarayıcılar	9		
Kesintisiz Güç Kaynakları			
Anfi	1 (Salonlara ses sağlayan)		
Bilgisayar çevre birimleri (DVD RW, USB Bellek v.b.)	5		
Kütüphane Mobilyaları			
Kitap			
Diğer Kütüphane Demirbaşları			
Ciltli Dergi			
Görsel ve İşitsel Materyal			
Harita, Plan ve Paftalar			
	<b>İdari amaçlı Bilgisayar</b>	<b>Akademisyenlere Ayrılan Bilgisayar</b>	<b>Öğrencilere Ayrılan Bilgisayar</b>
Diz üstü Bilgisayar	3	2	
Masaüstü Bilgisayar	3	11	-

## 4- İnsan Kaynakları

### 4.1- Akademik Personel

TABLO 4

<b>Akademik Personel</b>					
	Kadroların Doluluk Oranına Göre			Kadroların İstihdam Şekline Göre	
	Dolu	Boş	Toplam	Tam Zamanlı	Yarı Zamanlı
Profesör	2		2		
Doçent	-		-		
Yrd. Doçent	4		4		
Öğretim Görevlisi	7		7		
Okutman					
Çevirici					
Eğitim- Öğretim Planlamacısı					
Araştırma Görevlisi	1		1		
Uzman					
<b>TOPLAM</b>	14		14		

### 4.2- İdari Personel

TABLO 5

<b>İdari Personel</b>					
Sınıflara Göre	Kadroların Doluluk Oranına Göre		Cinsiyete Göre		Toplam
	Dolu	Boş	K	E	
Genel İdari Hizmetler	3		1	2	3
Sağlık Hizmetleri Sınıfı					
Teknik Hizmetleri Sınıfı					
Eğitim ve Öğretim Hizmetleri sınıfı					
Avukatlık Hizmetleri Sınıfı					
Din Hizmetleri Sınıfı					
Yardımcı Hizmetli					
<b>Toplam</b>	3		1	2	3



TABLO 6

Eđitim Durumuna Gre İdari alıřan Sayıları	
İlkokul	
Orta ve Dengi	
Lise ve Dengi	
2 Yıllık YO.	
3 Yıllık YO.	
4 Yıl ve Üstü	3
Yüksek Lisans	
Doktora	
<b>TOPLAM</b>	<b>3</b>

TABLO 7

İdari Personelin Hizmet Yıllarına Gre Cinsiyet Dađılımı		
	Kadın	Erkek
1 Yıldan Az		
1 – 5 Yıl Arası	1	
6 – 10 Yıl Arası		
11 – 15 Yıl Arası		1
16 – 20 Yıl Arası		
21 – 25 Yıl Arası		
26 – 30 Yıl Arası		
31 Yıl Üzeri		1
<b>TOPLAM</b>	<b>1</b>	<b>2</b>

TABLO 8

İdari Personelin Yař Dađılımı		
Yař	Sayı	Yüzde(%)
18 – 20		
21 – 25		
26 – 30		
31 – 35	2	33,3
36 – 40		
41 – 45		
46 – 50	1	33,3
51 – 55		
56 +		
<b>TOPLAM</b>	<b>3</b>	<b>100</b>

TABLO 9

Öğrenci Sayıları ( Ön Lisans / Lisans )									
Birim Adı	I. Öğretim			II. Öğretim			Cinsiyete Göre Toplam		Toplam
	Haz. Snf.	Diğer sınıflar	Top.	Haz. Snf.	Diğer snf.	Top.	K	E	
Fakülteler				-	-	-			
Yüksekokullar	-	104	104	-	-	-	42	62	104
Meslek Yüksekokulları				-	-	-			
<b>Toplam</b>		104	104	-	-	-	42	62	104

TABLO 10

Öğrenci Kontenjanları ve Doluluk Oranı				
	ÖSS Kontenjanı	ÖSS sonucu Yerleşen	Boş Kalan	Doluluk Oranı
Fakülteler				
Yüksekokullar (Geleneksel Türk Müziği Bölümü)	30	9	21	%30
Yüksekokullar (Müzik Bölümü)	10	4	6	%40
<b>Toplam</b>	40	13	27	%32,50

TABLO 11

Üniversiteden Ayrılan Öğrencilerin Sayısı							
Birim Adı	Ayrılanların (Kaydı Silinenlerin) Sayısı						Toplam
	Kendi İst.	Öğr. Ücr. Ve Katkı payı Yat.	Başarısızlık (Azami Süre)	Yük. Öğ. Çıkarma	Yatay Geçişle Ayrılan	Diğer	
Fakülteler							
Yüksekokullar	-	-	-	-	-	-	-
Meslek Yüksekokulları							
<b>Toplam</b>							

TABLO 12

<b>Disiplin Cezası Alan Öğrencilerin Sayısı ve Aldıkları Cezası</b>							
	Yük. Öğ. Çıkarma	2 Y. Yıl Uzakl.	1 Y. Yıl Uzakl.	1 Hafta- 1 Ay Arası Uzakl.	Kınama	Uyarma	Toplam
<b>Toplam</b>	-	-	-	-	-	-	-

TABLO 13

<b>Yatay Geçişle 2016-2017 Eğitim- Öğretim Yılında Üniversitemize Gelen Öğrencilerin Sayıları</b>	
Birim Adı	Kurum Dışı
	Gelen
Fakülteler	-
Yüksekokullar	-
Meslek Yüksekokulları	-
<b>Toplam</b>	

### 5- Sunulan Hizmetler

Öğrencilerimiz kütüphane hizmetini Üniversitemiz Merkez Kütüphanesinden karşılamaktadır. Yemek ihtiyaçlarını üniversitemiz sosyal tesislerinde bulunan merkezi yemekhaneden ve kafeteryadan gidermektedirler. Öğrencilerimiz üniversitemizde kurulu öğrenci toplulukları tarafından düzenlenen tiyatro, müzik, dans ve diğer sportif faaliyetlere katılmaktadırlar.

## **II-AMAÇ VE HEDEFLER**

### **A-İdarenin Amaç ve Hedefleri**

Giresun Üniversitesi Devlet Konservatuvarı, Geleneksel Türk Müziği Bölümü ve Müzik Bölümü alanlarında insanlığa yararlı, katılımcı, paylaşımcı, toplumsal değerlere saygılı öğrenciler yetiştirmeyi ve onların bilgi ve beceri düzeylerini yükseltmeyi amaçlamaktadır.

-Ekip çalışmasını ön planda tutan, katılımcı, paylaşımcı, şeffaf bir yönetime sahip;

-Giresun İlimiz ve bölgemiz başta olmak üzere ülkemizin sorunlarını çözmeye yönelik analiz yapan, proje geliştiren, üniversite ile sanayi ve toplum arasındaki etkileşimi sağlamada öncü sanatçılar yetiştirmek;

-Evrensel değerlere saygılı, toplam kalite yönetimi ilkelerini benimsemiş, sürekli gelişen bir Konservatuvar olmaktır.

### **B- Temel Politikalar ve Öncelikler**

Müdürlüğümüz bünyesindeki bölümlerin, öğrenci kalitesini hızla artıran ve buna paralel olarak da eğitim, araştırma ve geliştirme etkinliklerinin kalitesine öncelik veren büyümeyi hedeflemektedir.

### **C-Diğer Hususlar**

Müdürlüğümüz öğrenci, akademik ve idari personellerin beklentilerinin belirlenmesi çalışmalarını öncelikle tamamlamak ve gelişimini bu bulguları değerlendirerek saptamak anlayışı içerisinde.

## **III- FAALİYETLERE İLİŞKİN BİLGİ VE DEĞERLENDİRMELER**

### **A-Mali Bilgiler**

Aşağıdaki tabloda (TABLO 14) 2017 Mali Yılı bütçe ödeneğimiz ve yılsonu itibari ile harcama gerçekleştirmelerimiz detay bazında gösterilmektedir.



**B-Performans Bilgileri****TABLO 15**

MUHASEBE		TERTİP	ONAYSIZ		ONAYLI				
			ÖDENEK GÖNDERME	TENKİS	ÖDENEK GÖNDERME	TENKİS			
28728		GİRESUN ÜNİVERSİTESİ	0.00	0.00					
	677	DEVLET KONSERVATUVARI	0.00	0.00				1	
		38.64.00.01-09.4.1.00-2-01.1	0.00	0.00	894.000	0			
		38.64.00.01-09.4.1.00-2-02.1	0.00	0.00	115.000	0			
		38.64.00.01-09.4.1.00-2-03.2	0.00	0.00	8.000	0			
		38.64.00.01-09.4.1.00-2-03.3	0.00	0.00	5.000	0			
		38.64.00.01-09.4.1.00-2-03.5	0.00	0.00	0	0			
		38.64.00.01-09.4.1.00-2-03.7	0.00	0.00	1.000	0			
		38.64.00.01-09.4.1.00-2-03.8	0.00	0.00	1.000	0			



**TABLO 17**

<b>İndekslere Giren Hakemli Dergilerde Yapılan Yayınlar Öğretim Üyesi ve Diğer Öğretim Elemanları Başına Düşen Yayın Sayıları</b>					
	Uluslar arası Makale	Ulusal Makale	Uluslar arası Bildiri	Ulusal Bildiri	Kitap
Fakülte					
Yüksekokul	-	--	-	-	-
Enstitü					
Meslek Yüksekokulu					
Bölümler					



**TABLO 18**

No	Gösterge	
1 (X)	Lisans programlarına kabul edilen öğrencilerin niteliği	Özel Yetenek Sınavı
	a- SAY puanların ortalamaları	
	SOZ puanların ortalamaları	
	EA puanların ortalamaları	
	DIL puanların ortalamaları	
	b- İlk % 10'luk OSS puan diliminden giren öğrenci sayısı / toplam	
2 (X)	Yüksek lisans programlarına kabul edilen öğrencilerin niteliği [(LES puanlarının yüz üzerinden ortalaması)+ (Lisans mezuniyet	
3 (X)	Doktora programlarına kabul edilen öğrencilerin niteliği [(LES puanlarının yüz üzerinden ortalaması) + (Lisans mezuniyet notlarının yüz üzerinden ortalaması) + (Yükseklisans	

4 (X)	Ođrenci başına düşen ödenekler listesi	
	<input type="checkbox"/> Hazine Odeneđi	
	<input type="checkbox"/> Özel Gelirler	
	<input type="checkbox"/> Toplam bütçe	
5 (X)	Ođretim üyesi başına düşen döner sermaye geliri	
6 (X)	Kadro lu idari personelin kadro lu akademik personele oranı	3/13=%2
7 (X)	Kadro lu ders veren ođretim elemanı (Ođretim üyesi, ođretim görevlisi, okutman) başına düşen ođrenci sayısı (Ođrenci sayısı / Kadro lu ders veren ođretim elemanı sayısı)	107/13=%13
8 (X)	Yüksek lisans programlarına kabul edilme oranı ( Kazanan ođrenci sayısı / Başvuran ođrenci sayısı)	
9 (X)	Yan dal ve çift ana dal program oranı (Yan dal ve çift ana dal programları sayısı / Toplam lisans programı sayısı)	
10 (X)	Normal sürede mezun olan ođrenci oranı (Normal sürede mezun olan ođrenci sayısı / Normal sürede mezun olması gereken ođrenci sayısı)	
	<input type="checkbox"/> On lisans	
	<input type="checkbox"/> Lisans	
11 (X)	Mezuniyet oranı (2007 yılında mezun olan ođrenci sayısı / Toplam ođrenci sayısı)	
	<input type="checkbox"/> Onlisans	
	<input type="checkbox"/> Lisans	
	<input type="checkbox"/> Yüksek lisans	
	<input type="checkbox"/> Doktora	
12 (X)	Mezunların mezuniyet not ortalaması (100 üzerinden)	
	<input type="checkbox"/> Ön lisans	
	<input type="checkbox"/> Lisans	
13 (X)	Uluslararası ođrenci deđişim programlarına katılım oranı	
	<input type="checkbox"/> a. Gelen ođrenci oranı (Gelen ođrenci sayısı / toplam ođrenci sayısı)	
	<input type="checkbox"/> b. Giden ođrenci oranı (Giden ođrenci sayısı / toplam ođrenci sayısı)	
14 (X)	Program başına ortalama ders saati sayısı (Ders saati sayısı (ders, uygulama ve laboratuvar) / Program sayısı)	
	<input type="checkbox"/> Onlisans	
	<input type="checkbox"/> Lisans	30/1=30
	<input type="checkbox"/> Yüksek lisans	
	<input type="checkbox"/> Doktora	
15 (X)	Seçmeli derslerin oranı (Seçmeli ders sayısı / Toplam Ders Sayısı)	15/107=0,14
16 (X)	Ođretim üyesi başına düşen yayın (SCI, SSCI ve AHCI) sayısı (yayın sayısı / toplam ođretim üyesi sayısı)	
17 (X)	Ođretim üyesi başına düşen atıf sayısı (atıf sayısı / toplam ođretim üyesi)	
18 (X)	<input type="checkbox"/> 2007 yılı ođretim üyesi başına düşen bilimsel araştırma projeler ödenegi	
19 (X)	Uluslar arası ortaklı/destekli proje sayısı	
20 (X)	Ođrenci başına düşen bilgisayar sayısı (Toplam bilgisayar sayısı / toplam ođrenci sayısı)	
21 (X)	Kütüphanede takip edilen periyodik yayın sayısı	
22 (X)	Yurttan kalan ođrenci oranı	
23 (X)	Ođrenci memnuniyeti	
24 (X)	Akademik personel memnuniyeti	
25 (X)	Idari personel memnuniyeti	

## 2. Performans Sonuçları

Konservatuvarımız 2015-2016 eğitim – öğretim yılında Konservatuvarımız bütçesi öncelikli ihtiyaçlar doğrultusunda % 100 kullanılmıştır. Ayrıca konservatuvarımız da okumakta olan 26 adet 4. Sınıf öğrencisi başarılı bir şekilde mezun olmuştur.

## 3. Performans Sonuçlarının Değerlendirilmesi:

Özellikle mesleki ve temel dersler daha ayrıntılı verilerek öğrencilerin yetişmesinde daha titiz davranılmaktadır.

## 4. Performans Bilgi Sisteminin Değerlendirilmesi:

Daha ayrıntılı bir inceleme ve başarı veya başarısızlığın kaynaklarının araştırılması için Performans Bilgi Sisteminin geliştirilmesinde fayda vardır. Yeni kurulmuş bir Konservatuvar olmamıza rağmen ulaşılan eğitim düzeyi ve elde edilen başarı olumlu bir düzeydedir.

## IV- KURUMSAL KABİLİYET ve KAPASİTENİN DEĞERLENDİRİLMESİ

### A-Üstünlükler

- Öğretim elemanlarının kendi aralarında uyumlu çalışması,
- Öğretim elemanlarının ulusal ve uluslar arası alanlarda görülen değişme ve gelişmeleri yakından izleme gayretleri,
- Eğitim programlarının hazırlanmasında sektör odaklı anlayış tarzını benimsemesi,
- Şehrin Konservatuvara sahip çıkması.

### B-Zayıflıklar

- Konservatuvarımızın yeni kurulmuş olması,
- Konservatuvarımıza ait bir idari bina ve dersliklerin olmaması,
- Diğer bir fakültenin fiziki mekanlarından yararlanmak zorunda olması,
- Yeterli idari kadronun olmaması,
- Yeterli akademik kadronun olmaması,
- Uluslararası dergilerde yapılan yayınların yetersiz olması,
- Merkezden ayrılan kaynakların yetersiz olması.

### C-Değerlendirme

Eğitim-Öğretimin sağlıklı yürütülebilmesi için 2017 yılında Konservatuvarımıza sağlanamayan araç, gereç ve donanım eksikliklerinin 2018 yılı bütçesinden alımı sağlanmalıdır.

Bölümlerin akademik ve idari kadrolarının, araç, gereç ve donanımlarının gelişmesiyle orantılı olarak öğrenci kontenjanları tespit edilmelidir.